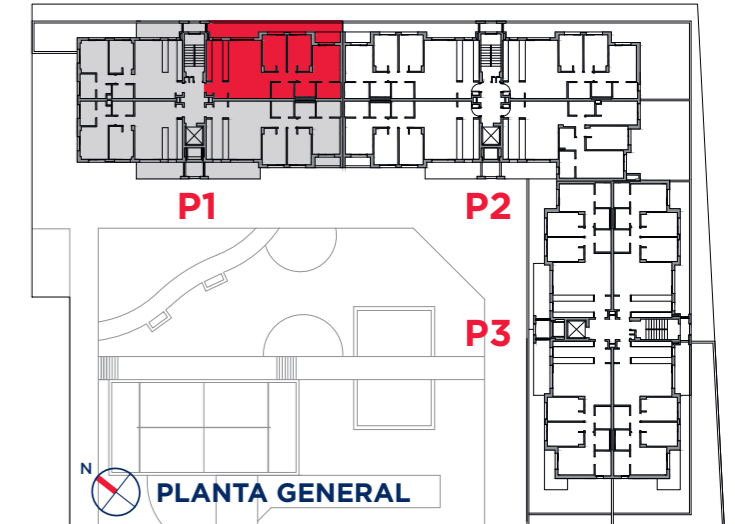
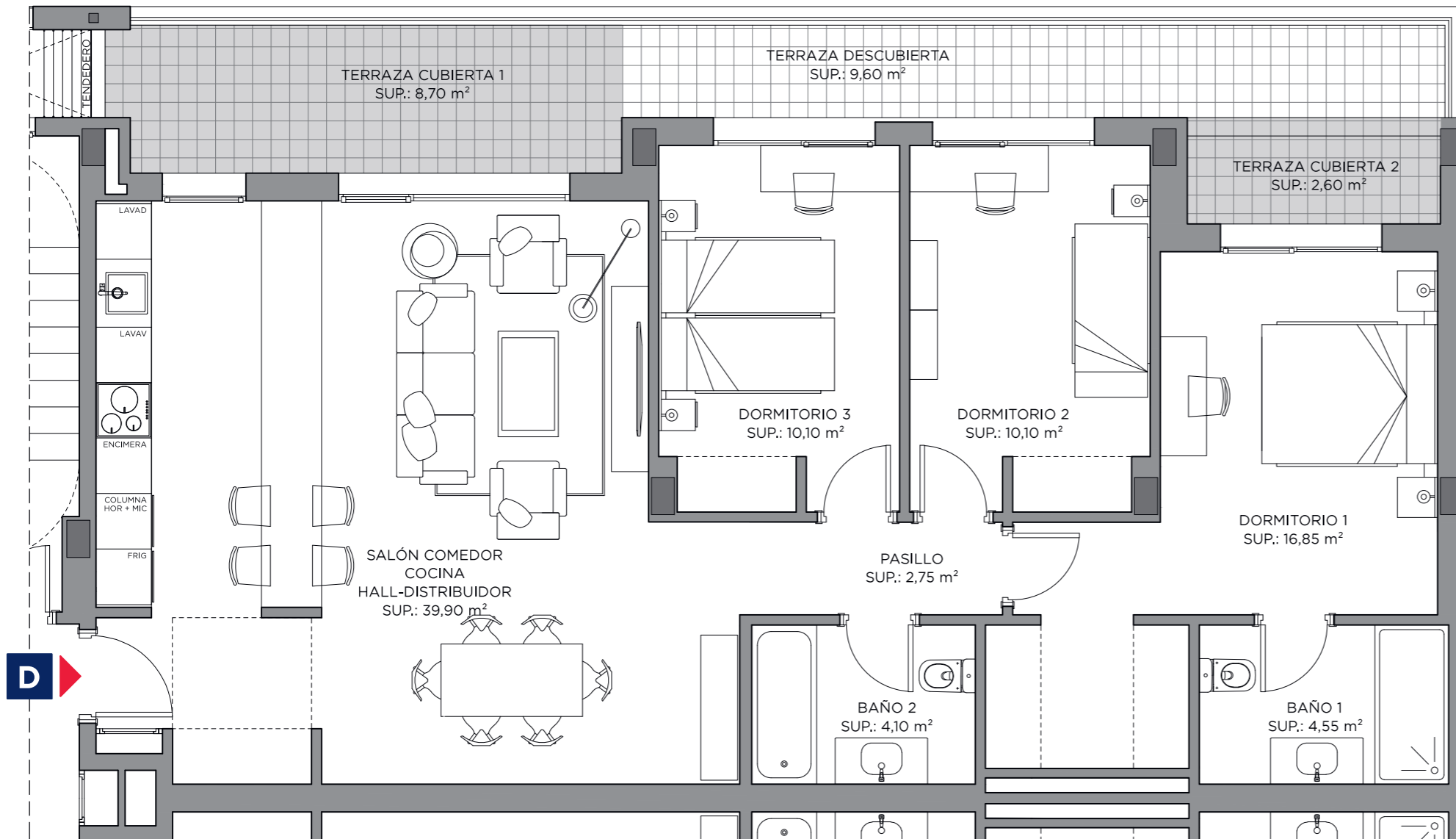


58 VIVIENDAS PROTEGIDAS PARA JÓVENES Y FAMILIAS VJ/VPLF

PORTAL 1
PLANTA 1ª - D

ÁGORA[®]
VILLAS NORTE



SUPERFICIE ÚTIL	
HALL - SALÓN - COMEDOR - COCINA	39,90 m ²
DORMITORIO 1	16,85 m ²
BAÑO 1	4,55 m ²
DORMITORIO 2	10,10 m ²
DORMITORIO 3	10,10 m ²
BAÑO 2	4,10 m ²
PASILLO	2,75 m ²
SUPERFICIE ÚTIL VIVIENDA	88,35 m²
SUPERFICIE ÚTIL TERRAZA CUBIERTA	11,30 m ²
TOTAL SUPERFICIE ÚTIL VIVIENDA	99,65 m²
SUPERFICIE ÚTIL TERRAZA DESCUBIERTA*	9,60 m ²
SUPERFICIE CONSTRUIDA	
SUPERFICIE CONSTRUIDA VIVIENDA CON P.P. ELEMENTOS COMUNES	127,27 m ²
SUPERFICIE CONSTRUIDA TERRAZA CUBIERTA	12,75 m ²
TOTAL SUPERFICIE CONSTRUIDA VIVIENDA	140,02 m²
SUP. CONSTRUIDA TERRAZA DESCUBIERTA*	10,84 m ²
SUPERFICIE ÚTIL COMPUTABLE VPLF	
SUPERFICIE ÚTIL VIVIENDA	88,35 m ²
SUPERFICIE ÚTIL TERRAZA CUBIERTA	8,55 m ²
TOTAL SUPERFICIE VIVIENDA VPLF	96,90 m²

* Esta superficie es un elemento común de uso y disfrute privativo

BIENVENIDO A TU NUEVA CASA

Advertencia legal: La información que se muestra a continuación ha sido elaborada a partir del Proyecto Básico del Edificio y puede sufrir modificaciones por exigencias técnicas, ajustándose en todo caso en el Proyecto de Ejecución. Las superficies son aproximadas. No se incluye mobiliario en ningún caso, siendo el que figura meramente decorativo. Toda la información referida en el RD 515/89 de 21 de abril, y en la normativa de regulación autonómica, está a su disposición en nuestras oficinas.



FICHA TIPO 2A-D-1_P1
VERSIÓN 2 / JULIO 2021

VIVIENDA TIPO 2A VPLF

VN VILLAS NORTE
REAL ESTATE S.L.[®]