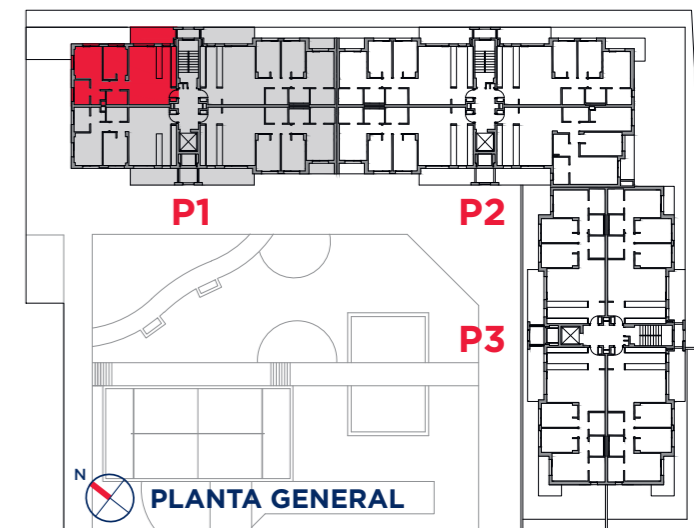
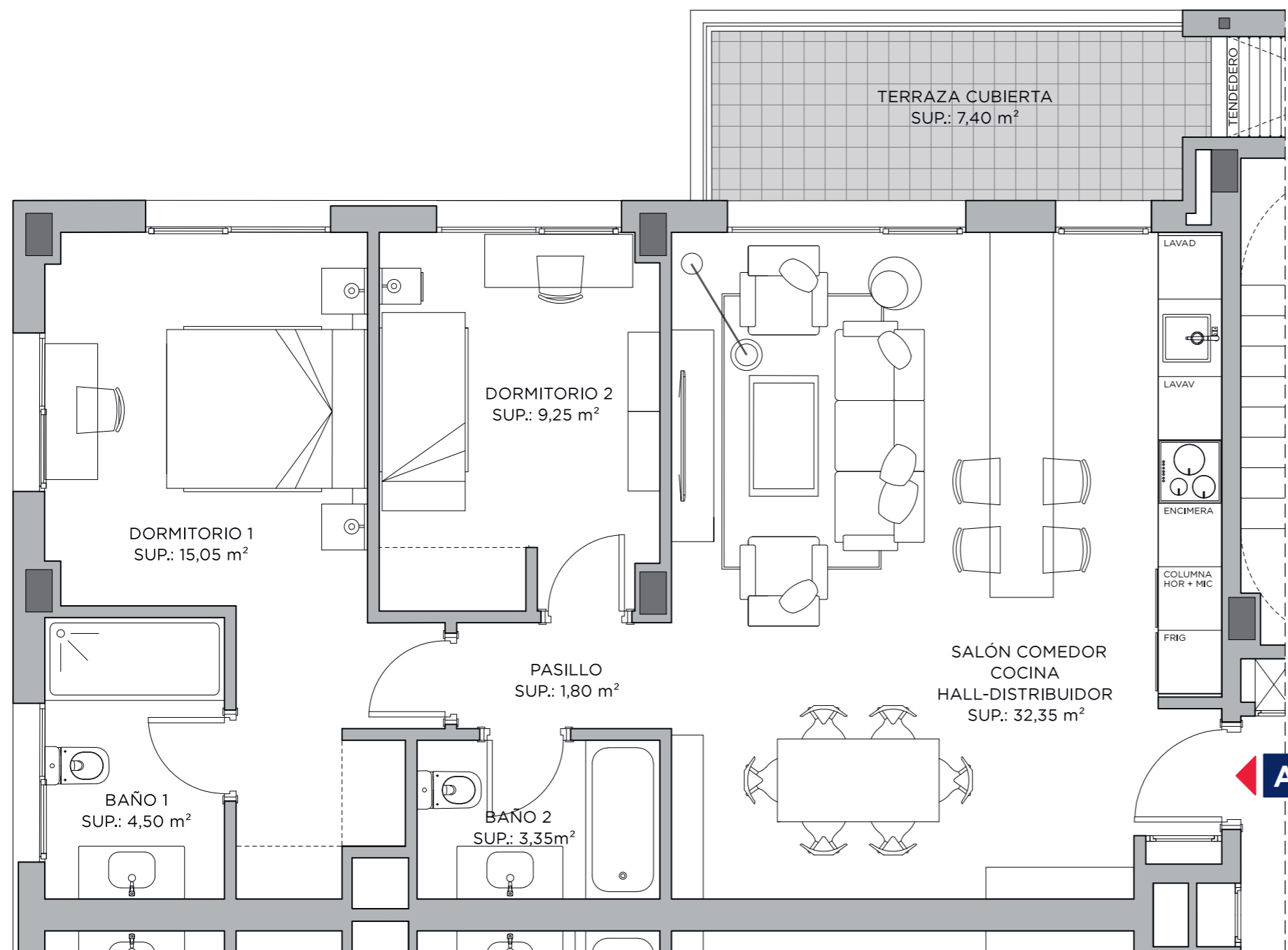


58 VIVIENDAS PROTEGIDAS PARA JÓVENES Y FAMILIAS VJ/VPLF

PORTAL 1
PLANTAS 1ª a 4ª - A



SUPERFICIE ÚTIL	
HALL - SALÓN - COMEDOR - COCINA	32,35 m ²
DORMITORIO 1	15,05 m ²
BAÑO 1	4,50 m ²
DORMITORIO 2	9,25 m ²
BAÑO 2	3,35 m ²
PASILLO	1,80 m ²
SUPERFICIE ÚTIL VIVIENDA	66,30 m ²
SUPERFICIE ÚTIL TERRAZA CUBIERTA	7,40 m ²
TOTAL SUPERFICIE ÚTIL VIVIENDA	73,70 m²

SUPERFICIE CONSTRUIDA	
SUPERFICIE CONSTRUIDA VIVIENDA CON P.P. ELEMENTOS COMUNES	95,51 m ²
SUPERFICIE CONSTRUIDA TERRAZA CUBIERTA	8,35 m ²
TOTAL SUPERFICIE CONSTRUIDA VIVIENDA	103,86 m²

SUPERFICIE ÚTIL COMPUTABLE VIVIENDA JOVEN	
SUPERFICIE ÚTIL VIVIENDA	66,30 m ²
SUPERFICIE ÚTIL TERRAZA CUBIERTA	3,70 m ²
TOTAL SUPERFICIE VIVIENDA JOVEN	70,00 m²

BIENVENIDO A TU NUEVA CASA

Advertencia legal: La información que se muestra a continuación ha sido elaborada a partir del Proyecto Básico del Edificio y puede sufrir modificaciones por exigencias técnicas, ajustándose en todo caso en el Proyecto de Ejecución. Las superficies son aproximadas. No se incluye mobiliario en ningún caso, siendo el que figura meramente decorativo. Toda la información referida en el RD 515/89 de 21 de abril, y en la normativa de regulación autonómica, está a su disposición en nuestras oficinas.



FICHA TIPO 1-A_P1
VERSIÓN 2 / JULIO 2021

VIVIENDA TIPO 1

VJ

VN VILLAS NORTE
REAL ESTATE S.L.®