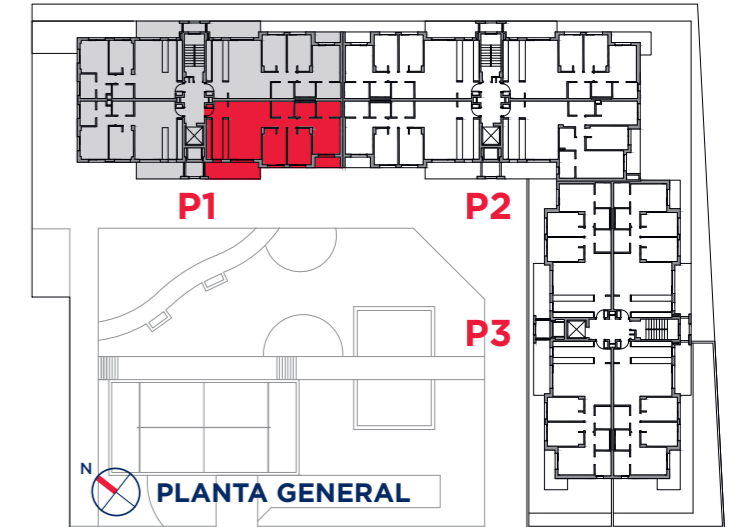
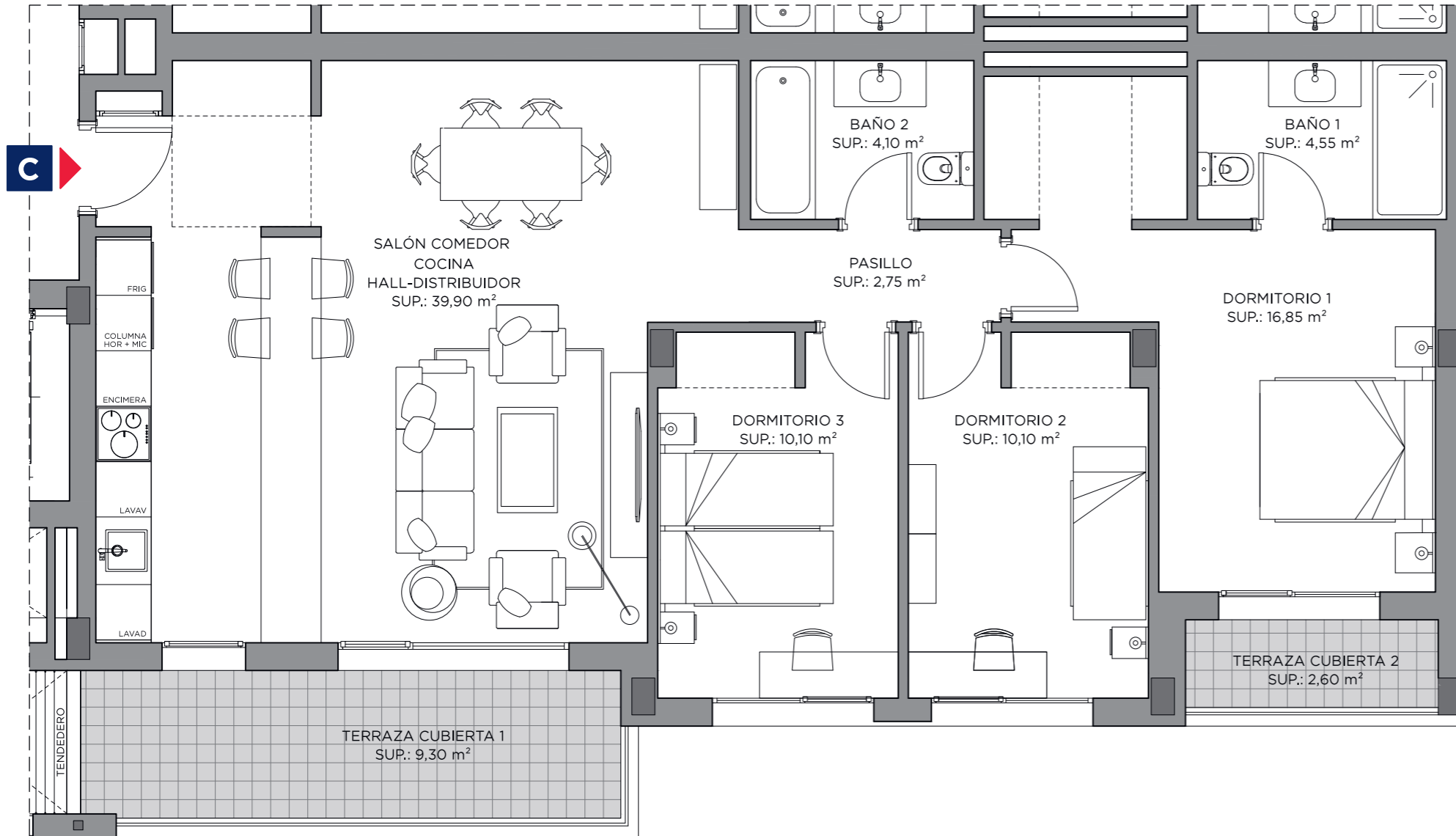


58 VIVIENDAS PROTEGIDAS PARA JÓVENES Y FAMILIAS VJ/VPLF

PORTAL 1
PLANTAS 1ª a 4ª - C

ÁGORA[®]
VILLAS NORTE



| SUPERFICIE ÚTIL | |
|---------------------------------------|-----------------------------|
| HALL - SALÓN - COMEDOR - COCINA | 39,90 m ² |
| DORMITORIO 1 | 16,85 m ² |
| BAÑO 1 | 4,55 m ² |
| DORMITORIO 2 | 10,10 m ² |
| DORMITORIO 3 | 10,10 m ² |
| BAÑO 2 | 4,10 m ² |
| PASILLO | 2,75 m ² |
| SUPERFICIE ÚTIL VIVIENDA | 88,35 m² |
| SUPERFICIE ÚTIL TERRAZA CUBIERTA | 11,90 m ² |
| TOTAL SUPERFICIE ÚTIL VIVIENDA | 100,25 m² |

| SUPERFICIE CONSTRUIDA | |
|--|-----------------------------|
| SUPERFICIE CONSTRUIDA VIVIENDA CON P.P. ELEMENTOS COMUNES | 127,27 m ² |
| SUPERFICIE CONSTRUIDA TERRAZA CUBIERTA | 13,43 m ² |
| TOTAL SUPERFICIE CONSTRUIDA VIVIENDA | 140,70 m² |

| SUPERFICIE ÚTIL COMPUTABLE VPLF | |
|---------------------------------------|----------------------------|
| SUPERFICIE ÚTIL VIVIENDA | 88,35 m ² |
| SUPERFICIE ÚTIL TERRAZA CUBIERTA | 7,25 m ² |
| TOTAL SUPERFICIE VIVIENDA VPLF | 95,60 m² |

BIENVENIDO A TU NUEVA CASA

Advertencia legal: La información que se muestra a continuación ha sido elaborada a partir del Proyecto Básico del Edificio y puede sufrir modificaciones por exigencias técnicas, ajustándose en todo caso en el Proyecto de Ejecución. Las superficies son aproximadas. No se incluye mobiliario en ningún caso, siendo el que figura meramente decorativo. Toda la información referida en el RD 515/89 de 21 de abril, y en la normativa de regulación autonómica, está a su disposición en nuestras oficinas.



FICHA TIPO 2B-C_P1
VERSIÓN 2 / JULIO 2021

VIVIENDA TIPO 2B VPLF

VN VILLAS NORTE
REAL ESTATE S.L.[®]