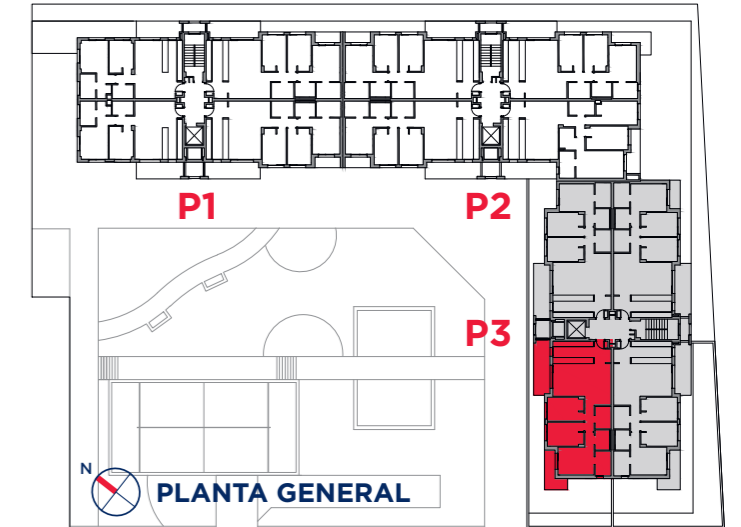
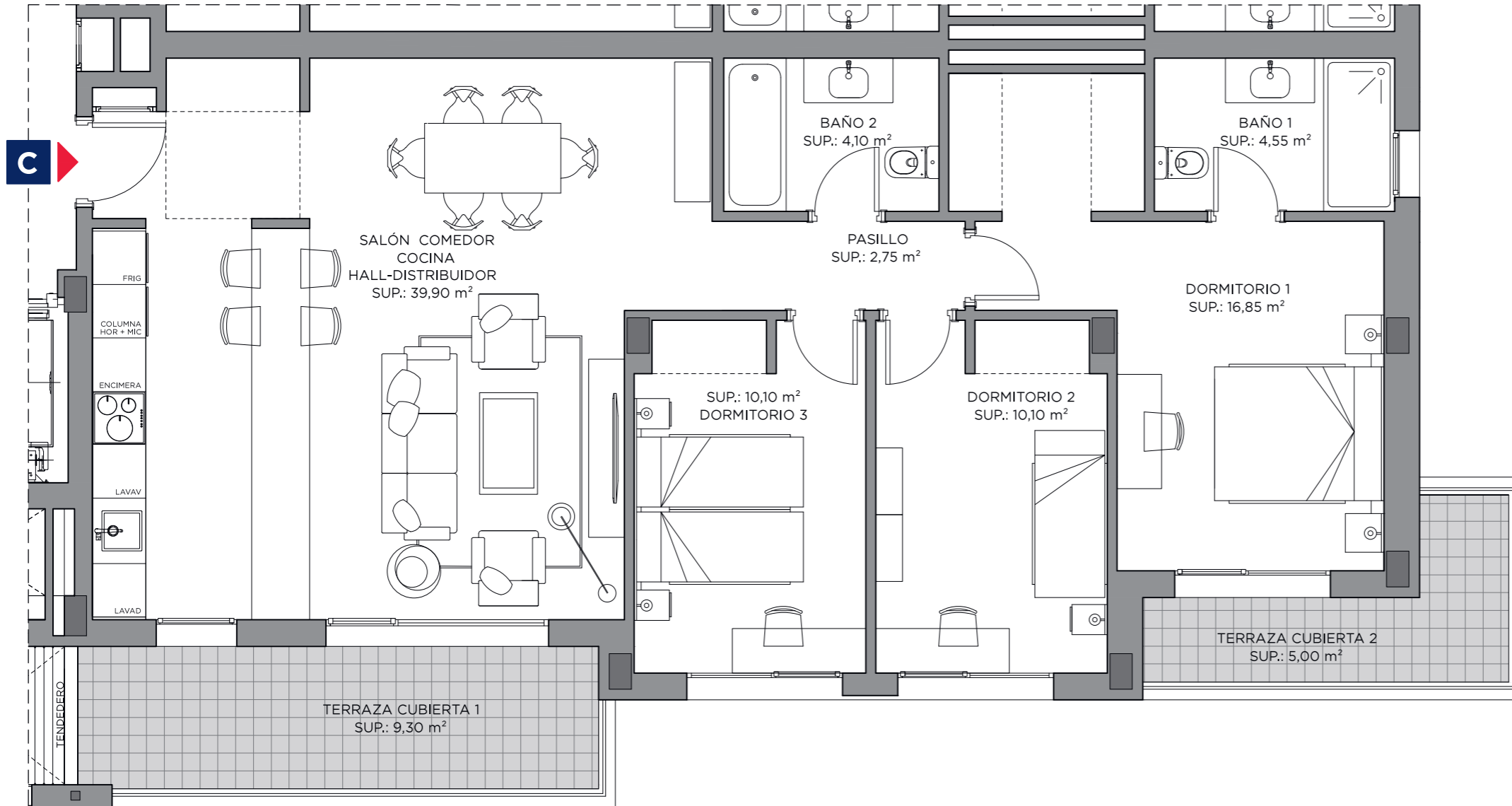


# 58 VIVIENDAS PROTEGIDAS PARA JÓVENES Y FAMILIAS VJ/VPLF

PORTAL 3  
PLANTAS 1ª a 4ª - C

**AGORA**<sup>®</sup>  
VILLAS NORTE



SUPERFICIE ÚTIL	
HALL - SALÓN - COMEDOR - COCINA	39,90 m <sup>2</sup>
DORMITORIO 1	16,85 m <sup>2</sup>
BAÑO 1	4,55 m <sup>2</sup>
DORMITORIO 2	10,10 m <sup>2</sup>
DORMITORIO 3	10,10 m <sup>2</sup>
BAÑO 2	4,10 m <sup>2</sup>
PASILLO	2,75 m <sup>2</sup>
<b>SUPERFICIE ÚTIL VIVIENDA</b>	<b>88,35 m<sup>2</sup></b>
SUPERFICIE ÚTIL TERRAZA CUBIERTA	14,30 m <sup>2</sup>
<b>TOTAL SUPERFICIE ÚTIL VIVIENDA</b>	<b>102,65 m<sup>2</sup></b>

SUPERFICIE CONSTRUIDA	
SUPERFICIE CONSTRUIDA VIVIENDA CON P.P. ELEMENTOS COMUNES	127,27 m <sup>2</sup>
SUPERFICIE CONSTRUIDA TERRAZA CUBIERTA	16,14 m <sup>2</sup>
<b>TOTAL SUPERFICIE CONSTRUIDA VIVIENDA</b>	<b>143,41 m<sup>2</sup></b>

SUPERFICIE ÚTIL COMPUTABLE VPLF	
SUPERFICIE ÚTIL VIVIENDA	88,35 m <sup>2</sup>
SUPERFICIE ÚTIL TERRAZA CUBIERTA	7,15 m <sup>2</sup>
<b>TOTAL SUPERFICIE VIVIENDA VPLF</b>	<b>95,50 m<sup>2</sup></b>

## BIENVENIDO A TU NUEVA CASA

Advertencia legal: La información que se muestra a continuación ha sido elaborada a partir del Proyecto Básico del Edificio y puede sufrir modificaciones por exigencias técnicas, ajustándose en todo caso en el Proyecto de Ejecución. Las superficies son aproximadas. No se incluye mobiliario en ningún caso, siendo el que figura meramente decorativo. Toda la información referida en el RD 515/89 de 21 de abril, y en la normativa de regulación autonómica, está a su disposición en nuestras oficinas.



FICHA TIPO 2D-C\_P3  
VERSIÓN 2 / JULIO 2021

## VIVIENDA TIPO 2D VPLF

**VN** VILLAS NORTE  
REAL ESTATE S.L.<sup>®</sup>